

ZGŁOSZENIE

INWESTOR	Stowarzyszenie Lokalna Grupa Działania „Leśna Kraina Górnego Śląska” ul. Szkolna 13 42-286 Koszęcin
NAZWA ZAMIERZENIA BUDOWLANEGO	ZGŁOSZENIE BUDOWY MIEJSCA OBSŁUGI ROWERZYSTÓW W MIEJSCOWOŚCI DZIERŻNO
ADRES	woj. śląskie, pow. gliwicki, Gmina Pyskowice, miejscowość Pyskowice (Dzierżno) ul. Polna dz. nr 1003/104
POZOSTAŁE DANE ADRESOWE	Nazwa jednostki ewidencyjnej: JEDN. EWID. 240502_1 PYSKOWICE Nazwa i numer obrębu ewidencyjnego: OBRĘB. EWID. 0002 DZIERŻNO Numery działek ewidencyjnych: DZ. NR 1003/104
SPIS ZAWARTOŚCI: - ELEMENTY	1. Sytuacja 2. Rysunki elementów małej architektury 3. Karty techniczne

<i>ZESPÓŁ AUTORSKI</i>			
<i>Imię i nazwisko</i>	<i>Specjalność i numer uprawnień</i>	<i>Branża</i>	<i>Data i podpis</i>
Projektant mgr inż. arch. Mateusz Krawczyk	uprawnienia budowlane do projektowania w specjalności architektonicznej bez ograniczeń nr 44/SLOKK/2016/II	Architektura	05.05.2023r ARCHITEKT mgr inż. Mateusz Krawczyk uprawnienia budowlane w specjalności architektonicznej do projektowania bez ograniczeń nr upr 44/SLOKK/2016/II

1. PRZEDMIOT OPRACOWANIA

Zgłoszenie budowy miejsca obsługi rowerzystów w miejscowości Pyskowice (Dzierżno) przy ul. Polnej dz. nr 1003/104. W skład MOR wchodzi elementy małej architektury:

ławka, kosz na śmieci, trzy stojaki na rowery, stacja naprawcza. Dominującym elementem projektowanym jest wolnostojąca wiata stalowa o wymiarach 5m na 3m oraz wysokości 3,0m. Powierzchnia zabudowy wiaty-15 m². Całość założenia zlokalizowana na utwardzeniu terenu w postaci kostki betonowej w kolorze szarym.

Geometria dachu wiaty- płaski, dwuspadowy o kącie nachylenia 14⁰ oraz 14⁰. Miejscowy Plan Miasta Pyskowice sugeruje stosowanie dachów stromych dla nowej zabudowy jednorodzinnej. Nie występuje jednak w planie miejscowym nakaz stosowania takich dachów. Zwłaszcza, iż planowana inwestycja nie zawiera budynków a jedynie obiekty budowlane a dach płaski nawiązuje formą do istniejącej zabudowy

Zadaszenie wiaty w formie dachu płaskiego- wiata jest obiektem budowlanym zapisy miejscowego planu zagospodarowania terenu dotyczące kątów dachu odnoszą się natomiast do budynków

Technologia budowy wiaty- szkielet stalowy z profili zamkniętych o wymiarach 80mm na 80mm.

Boki wiaty pokryte blachą w kolorze grafitowym.

Pokrycie budynku-błacha w kolorze grafitowym.

Elementy małej architektury wykonane zostaną zgodnie z kartami technicznymi załączonymi do niniejszego opracowania.

Stacja naprawcza dla rowerów nie zawiera elementów wymagających podłączenia do sieci nN oraz infrastruktury wodno- kanalizacyjnej.

2. BILANS POWIERZCHNI ORAZ ZGODNOŚĆ Z MPZP

Pow. zabudowy- nie przekroczy wartości granicznych określonych w MPZP Miasta Pyskowice Dla działki objętej opracowaniem.

Powierzchnia biologicznie czynna- zachowana w stopniu zgodnym z zapisami MPZP Miasta Pyskowice,

Wysokość zabudowy- 3m dopuszczona 9m- warunek spełniony.

Minimalna odległość nowej zabudowy w terenie zabudowanym 5m- zaprojektowano 7,33m

3. WODY OPADOWE

Wody opadowe z wiaty oraz terenu utwardzonego zostaną rozprowadzone po terenie działki inwestora.

4. LOKALIZACJA OBIEKTU

Obiekt zlokalizowany w odległości 4,46m od utwardzenia terenu do najbliższej granicy z działką drogową nr 122 ul. Polna.

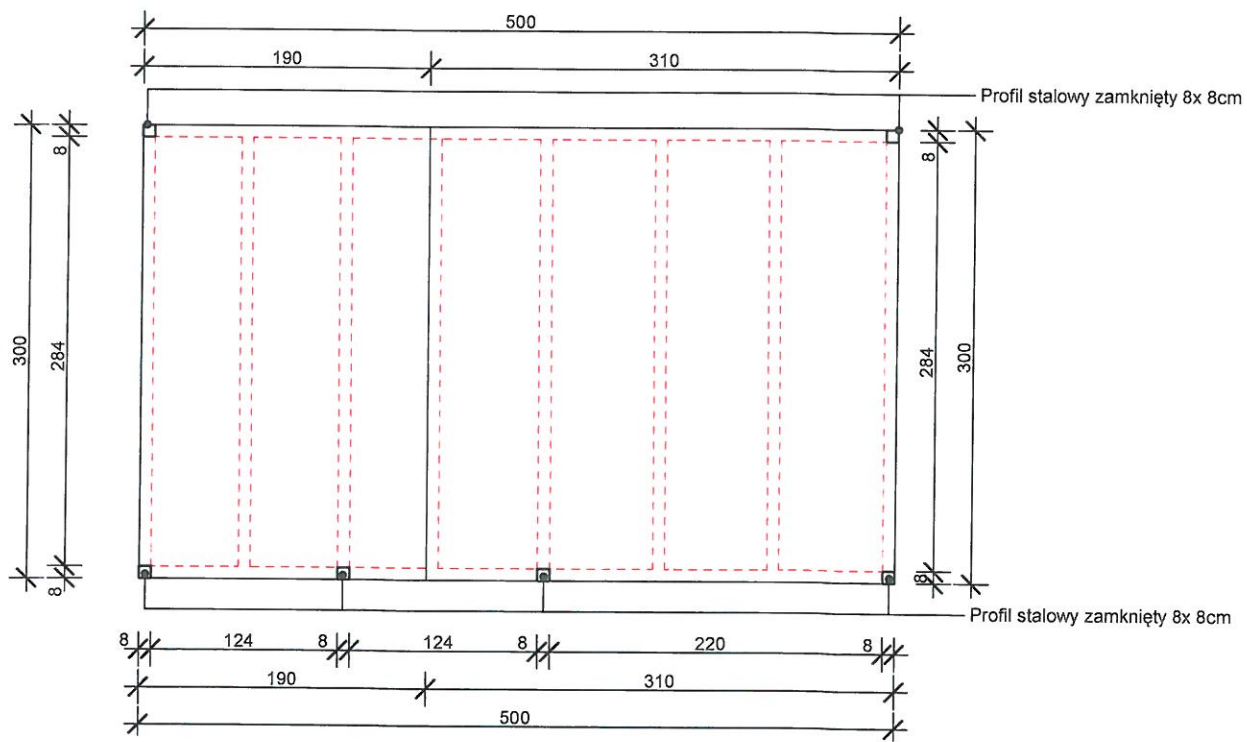
Na działce 1003/104, na której zlokalizowana została inwestycja znajduje się stanowisko archeologiczne wyznaczone w MPZP. Obiekt objęty opracowaniem znajduje się poza obszarem stanowiska archeologicznego


5. DOSTĘP DO DROGI PUBLICZNEJ

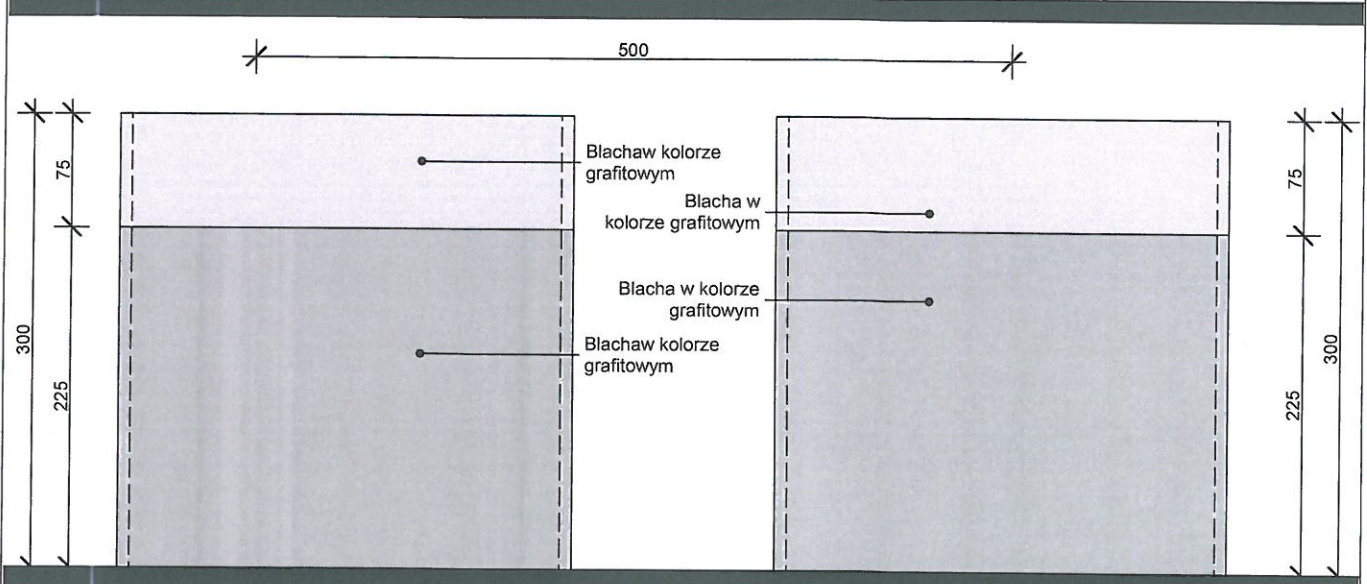
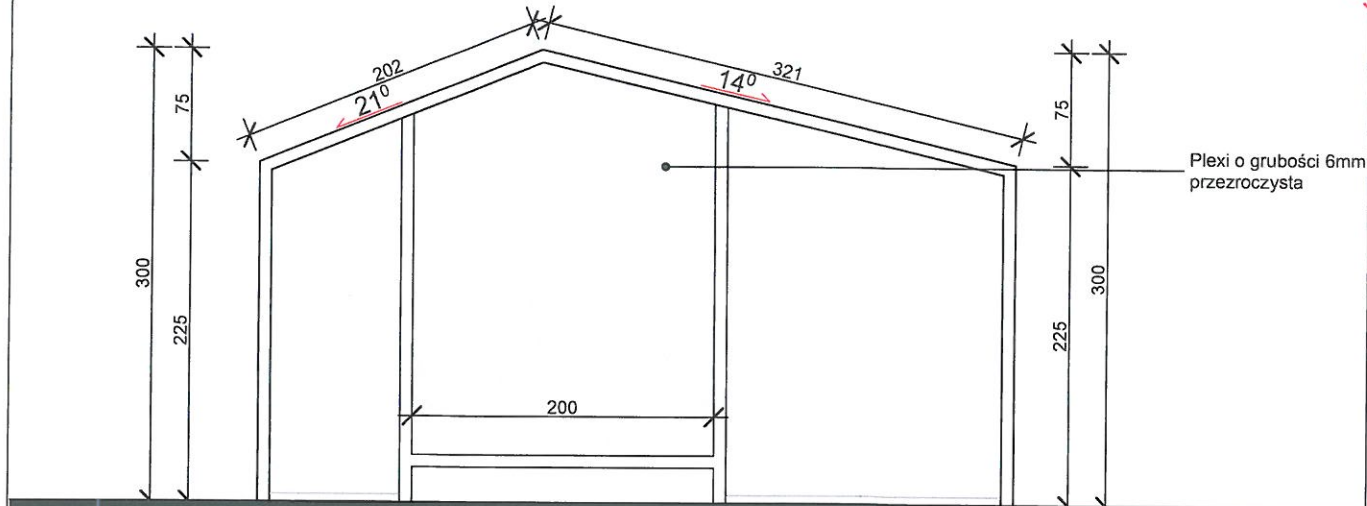
Przedstawiony na zagospodarowaniu terenu dostęp do drogi publicznej, odbywać się będzie bezpośrednio z ul. Polnej poprzez istniejący mostek.


Miejsce obsługi rowerzystów stanowi przestrzeń publiczną, której użytkownikami będą głównie mieszkańcy miasta Pyskowice .

STAROSTWO POWIATOWE W GLIWICACH
 WYDZIAŁ ARCHITEKTURY I BUDOWNICTWA
 44-100 Gliwice, ul. Zygmunta Starosty 1
 tel. 32 231 97 51
 (2)



		ZGŁOSZENIE BUDOWY MIEJSCA OBSŁUGI ROWERZYSTÓW W MIEJSCOWOŚCI DZIERŻNO PRZY UL. POLNEJ- DZ NR 1003/104 JEDNOSTKA EWID. 240502_1 PYSKOWICE OBRĘB 0002 DZIERŻNO	
		Architekt Matusz Krawczyk	
Inwestor: Stowarzyszenie Lokalna Grupa Działania „Leśna Kraina Górnego Śląska” ul. Szkolna 13 42-286 Koszęcin		Projektant Matusz Krawczyk 44/SLOKK/2016/II	
Rysunek Rzut		Data Maj 2023	
		Skala 1:50	Nr rys. 2



		ZGŁOSZENIE BUDOWY MIEJSCA OBSŁUGI ROWERZYSTÓW W MIEJSCOWOŚCI DZIERŻNO PRZY UL. POLNEJ- DZ NR 1003/104 JEDNOSTKA EWID. 240502_1 PYSKOWICE OBRĘB 0002 DZIERŻNO	
Inwestor: Stowarzyszenie Lokalna Grupa Działania „Leśna Kraina Górnego Śląska” ul. Szkolna 13 42-286 Koszęcin		Projektant Mateusz Krawczyk 44/SLOKK/2016/II	
Rysunek Widoki boczne wiaty		Data Maj 2023	Skala 1:50
			Nr rys. 3

KOSZ NA ŚMIECI

STELAŻ STALOWY Z PROFILI 40 NA 40mm

OBUDOWA DREWNIANA

WYM ARY:

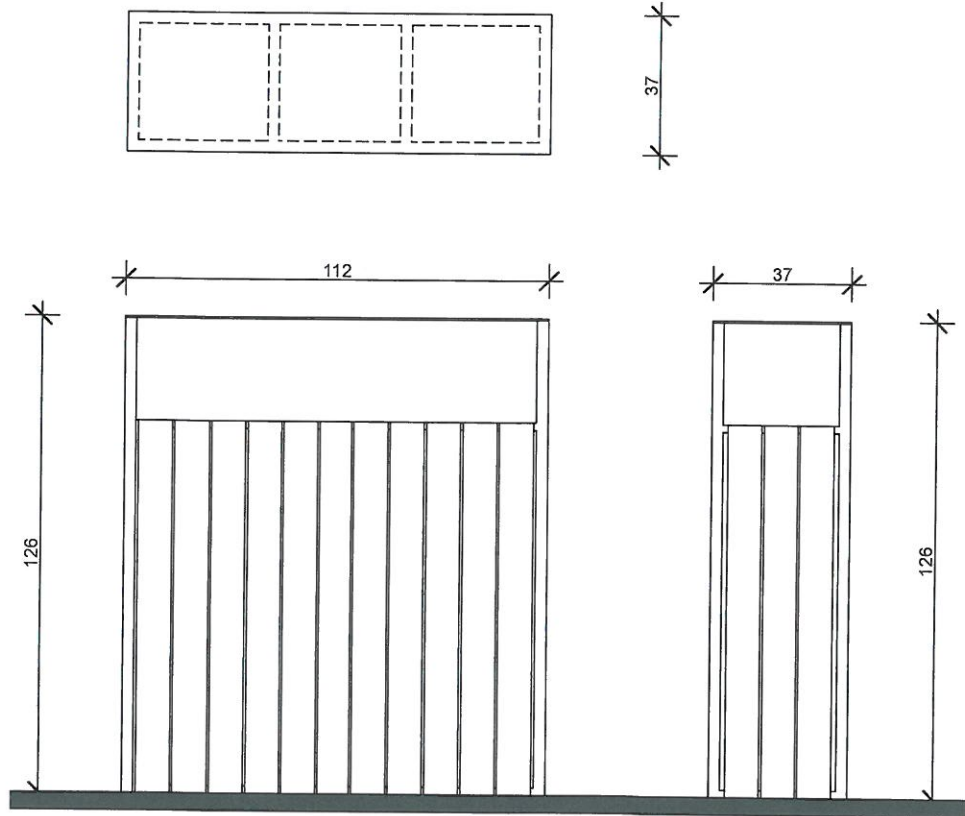
wysokość całkowita: 106 cm,

długość: 112 cm,

szerokość: 37 cm,

wysokość wkładu: 80 cm.

STAROSTWO POWIATOWE W GŁIWICACH
WYDZIAŁ ARCHITEKTURY I BUDOWNICTWA
44-100 Gliwice, ul. Zygmunta Starego 17
tel. 32 251 97 51
(2)



4 MAT
Architekt Mateusz Krawczyk

ZGŁOSZENIE BUDOWY MIEJSCA OBSŁUGI
ROWERZYSTÓW W MIEJSCOWOŚCI
DZIERŻNO PRZY UL. POLNEJ- DZ NR 1003/104
JEDNOSTKA EWID. 240502_1 PYSKOWICE
OBRĘB 0002 DZIERŻNO

Investor: Stowarzyszenie Lokalna Grupa Działania „Leśna Kraina Górnego Śląska” ul. Szkolna 13 42-286 Koszęcin	Projektant Mateusz Krawczyk 44/SLOKK/2016/II	
Rysunek Kosz na śmieci	Data Maj 2023	

Skala
1:20

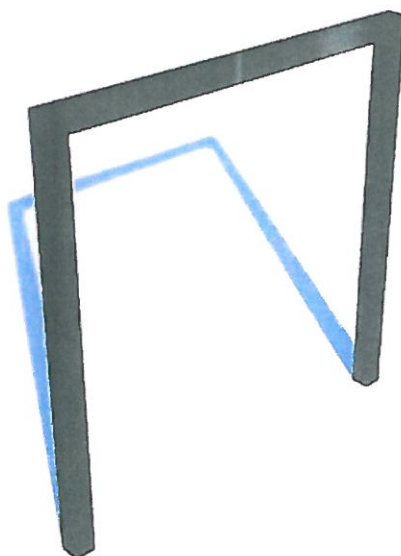
ŁAWKA



STAROSTWO POWIATOWE w G. Gliwice
WYDZIAŁ ARCHITECTURY I BUDOWNICTWA
44-100 Gliwice, ul. Zygmunta Starego 17
tel. 32 231 97 51
(2)

- Ławka stalowo- drewniana
- Nogi z profili stalowych 60x40
- Listwy drewniane świerkowe, malowane farbą akrylową lub lakierobejcą
- Konstrukcja zabezpieczona antykorozyjnie malowana proszkowo

STOJAK NA ROWERY




- stojak stalowy,
- konstrukcja zabezpieczona antykorozyjnie malowana proszkowo
- konstrukcja z profili stalowego 60x40 mm.

Informacje:

Wysokość
80 cm

Szerokość
80 cm

4 MAT Architekt Mateusz Krawczyk		ZGŁOSZENIE BUDOWY MIEJSCA OBSŁUGI ROWERZYSTÓW W MIEJSCOWOŚCI DZIERŻNO PRZY UL. POLNEJ- DZ NR 1003/104 JEDNOSTKA EWID. 240502_1 PYSKOWICE OBRĘB 0002 DZIERŻNO	
Investor: Stowarzyszenie Lokalna Grupa Działania „Leśna Kraina Górnego Śląska” ul. Szkolna 13 42-286 Koszęcin	Projektant Mateusz Krawczyk 44/SLOKK/2016/II		
Rysunek Ławka, Stojak na rowery	Data Maj 2023	Skala 1:50	Nr rys. 5

Mapa do celów projektowych
skala 1:500

WGI-RZG.6640.1.2407.2022

Gmina: 240502_1 Pyskowice

Obręb: 0002 Dzierżno

Działka: 1003/104

Stan na dzień 07.02.2023r

Mapa wykonana przez GEOTYKA Usługi Geodezyjne Mateusz Janus
Geodeta uprawniony Małgorzata Janus, nr upr. 23225 zakres 1,2

Układ współrzędnych prostokątnych: "2000"
Układ współrzędnych wysokościowych: "Amsterdam"

Granice działek wniesiono na podstawie mapy ewidencyjnej.
Mapa nie nadaje się do projektowania budynków w odległości
mniejszej lub równej 4m od granicy.
Brak ujawnionych służebności w KW dla przedmiotowej działki.

Nie wyklucza się istnienia w terenie innych, nie wykazanych na
niniejszej mapie urządzeń podziemnych, które nie były zgłoszone
do inwentaryzacji lub o których brak jest informacji w instytucjach
branżowych.

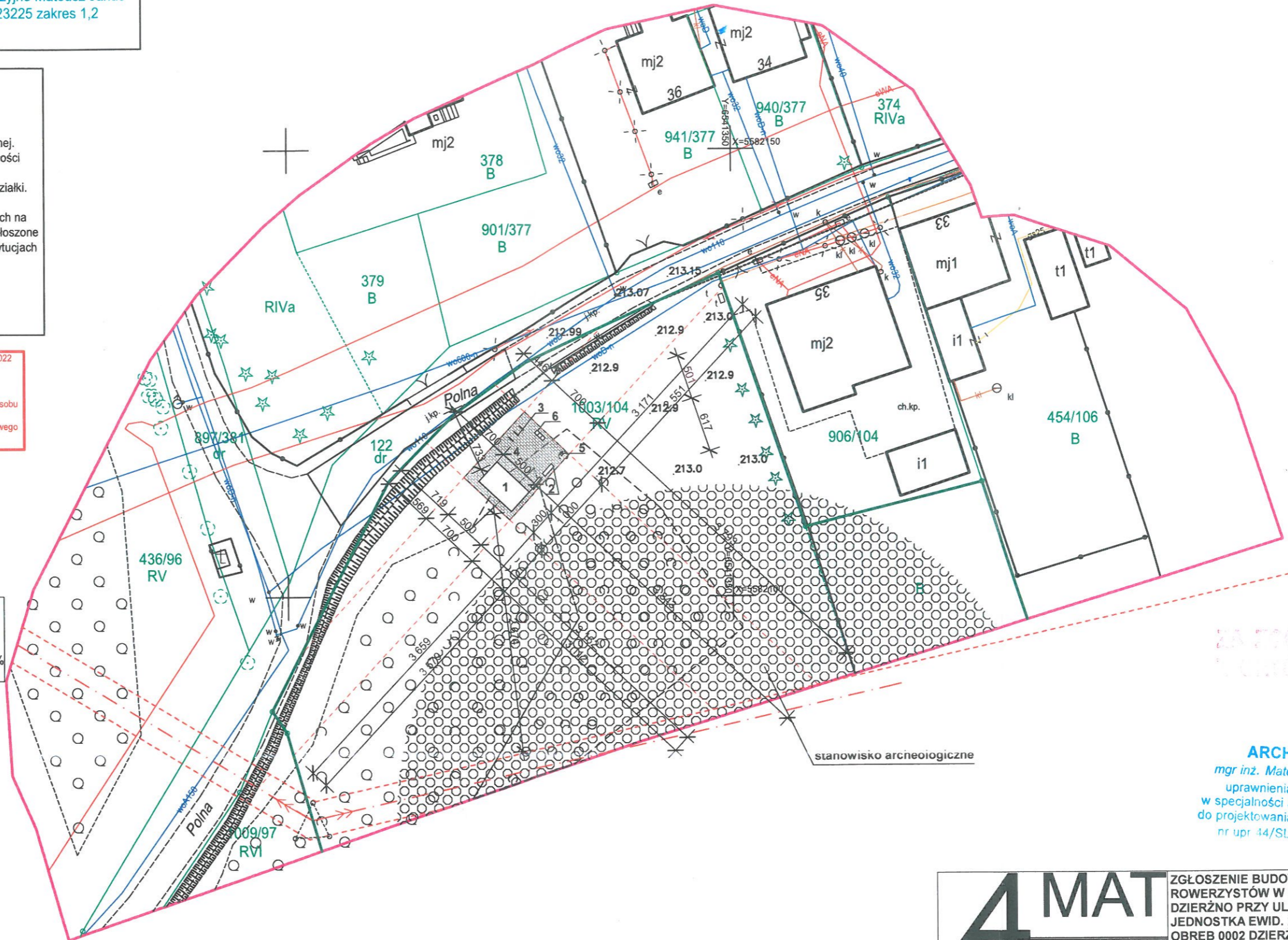
IIMNR - Symbol obowiązującego MPZP

Oświadczam, że praca zgłoszona pod numerem WGI-RZG.66440.1.2407.2022
przez GEOTYKA Usługi Geodezyjne Mateusz Janus
geodeta uprawniony Małgorzata Janus nr upr. 23225
w Powiatowym Ośrodku Dokumentacji Geodezyjnej i Kartograficznej
w Gliwicach uzyskała pozytywny protokół weryfikacji i została przyjęta do zasobu
w dniu 17.02.2023r pod numerem P.2405.2023.294
Jestem świadoma odpowiedzialności karnej za złożenie fałszywego
oświadczenia.

LEGENDA:
1- Wiata
2- Ławka
3- 3 stojaki na rowery
4- Utwardzenie
5- Stacja naprawcza- panel z kluczami
oraz pompką nożną
6- Kosz na śmieci
Powierzchnia utwardzenia 70m²
— granica działki objętej opracowaniem

Powierzchnia działki objętej
opracowaniem dla terenu IIMNR: 2748m²
powierzchnia zabudowy wiata 15m²
powierzchnia utwardzenia terenu 70m²
powierzchnia biologicznie czynna 2678,0m²-97,45%
powierzchnia zabudowy 0,55%

LEGENDA
— zakres opracowania
— granice działek
— sieć energetyczna
— sieć telekomunikacyjna
— sieć gazociągowa
— sieć wodociągowa
— sieć kanalizacyjna



ZAPROSZENIE
DO WYKONANIA
PRAC PROJEKTOWYCH

ARCHITEKT
mgr inż. Mateusz Krawczyk
uprawnienia budowlane
w specjalności architektonicznej
do projektowania bez ograniczeń
nr upr. 44/SLOKK/2016/II

4 MAT Architekt Mateusz Krawczyk		ZGŁOSZENIE BUDOWY MIEJSCA OBSŁUGI ROWERZYSTÓW W MIEJSCOWOŚCI DZIERŻNO PRZY UL. POLNEJ- DZ NR 1003/104 JEDNOSTKA EWID. 240502_1 PYSKOWICE OBRĘB 0002 DZIERŻNO	
Inwestor: Stowarzyszenie Lokalna Grupa Działania „Leśna Kraina Górnego Śląska” ul. Szkolna 13 42-286 Koszęcin	Projektant Mateusz Krawczyk 44/SLOKK/2016/II		
Rysunek Zagospodarowanie terenu	Data Maj 2023		