

**Renata Bukowska**

**Krzysztof Kwatera**



---

# **Budowanie Lokalnej Strategii Rozwoju dla Stowarzyszenia Lokalna Grupa Działania „Leśna Kraina Górnego Śląska”**

---

**Raport ze spotkań w gminach**



**Wrzesień, 2022 r.**



„Europejski Fundusz Rolny na rzecz Rozwoju Obszarów Wiejskich: Europa inwestująca w obszary wiejskie”.  
Operacja współfinansowana jest ze środków Unii Europejskiej w ramach działania 19 „Wsparcie dla rozwoju lokalnego w ramach inicjatywy LEADER” w ramach poddziałania 19.1 „Wsparcie przygotowawcze” Programu Rozwoju Obszarów Wiejskich na lata 2014-2020.

## WPROWADZENIE I METODYKA

- I. Raport dotyczy spotkań w gminach obszaru Stowarzyszenia Lokalna Grupa Działania „Leśna Kraina Górnego Śląska” zrealizowanych w ramach przygotowywania nowej Lokalnej strategii Rozwoju na lata 2023-2027. Spotkania odbyły się na obszarze każdej gminy wchodzącej w skład obszaru LGD w miesiącach sierpień i wrzesień 2022 r. Na następnych stronach zawarto wyniki ze spotkań w każdej gminie.
- II. Program spotkania obejmował następujące punkty:
  1. Prezentacja idei podejścia LEADER oraz obszaru LGD. Przedstawienie założeń programu LEADER, korzyści płynących z jego wdrażania dla lokalnej społeczności oraz działalności Stowarzyszenia.
  2. Identyfikacja potencjału obszaru oraz zasobów lokalnych - ankieta oraz praca warsztatowa w grupach z podziałem na sektory.
  3. Identyfikacja problemów lokalnej społeczności - ankieta oraz praca warsztatowa w grupach z podziałem na sektory.
  4. Analiza celów strategii, w tym wymiernych celów końcowych dot. rezultatów oraz planowanych działań.
  5. Analiza potrzeb rozwojowych i rozwiązań istniejących problemów z uwzględnieniem:
    - innowacyjności;
    - cyfryzacji;
    - troski o klimat i środowisko;
    - zmian demograficznych (wyludnienie obszarów wiejskich, starzenie się społeczeństwa);
    - partnerstw w realizacji LSR (współpraca różnych podmiotów w realizacji przedsięwzięć, tj. stowarzyszeń, parafii, instytucji kultury, gmin, przedsiębiorców).
  6. Planowanie projektów do realizacji w ramach LSR będących odpowiedzią na zidentyfikowane problemy, praca w grupach z podziałem na sektory, prezentacja wyników prac.
  7. Przedstawienie dalszych etapów prac nad Lokalną Strategią Rozwoju dla obszaru LGD.
- III. Spotkanie otwierał w większości Prezes LGD Piotr Leksy, przedstawiając cel spotkania i wyniki pracy organizacji. Potem prowadzący spotkanie – Renata Bukowska lub Krzysztof Kwaterra - przedstawiał sytuację LGD wg danych GUS

i różnych raportów. Jako wstęp do dyskusji nad punktami 2-3 wykorzystano materiał pomocniczy PowerPoint obejmujący diagnozę obszaru.

- IV. W każdej gminie zrealizowano analizę SWOT, w zależności od ilości osób wybierano jeden z dwóch sposobów: wspólne zgłaszanie propozycji elementów analizy i dyskusja w grupie albo praca w grupach podzielonych wg czterech elementów analizy SWOT, gdzie jedna osoba pozostawała na stałe, a pozostałe przemieszczały się od jednego elementu analizy SWOT do drugiego. W pracy grupowej, osoba, która pozostawała na miejscu prezentowała wyniki, po czym po krótkiej dyskusji przyjmowano ustalenia końcowe.
- V. W pliku Excel przeanalizowano wyniki analizy SWOT. Zebrano ze sobą podobne sformułowania dotyczące danej cechy gospodarki jak turystyka i podsumowano w jakich gminach takie sformułowanie się pojawiło wraz ze wskazaniem liczby uczestników danego spotkania.
- VI. Uczestnicy głosowali nad wyborem celów spośród 7 zaproponowanych (zaczepniętych z projektu Planu Strategicznego WPR na lata 2023-2027 dla podejścia LEADER). Każdy z uczestników miał maksymalnie po trzy głosy. Podsumowanie zamieszczono w pliku Excel.
- VII. Spotkanie kończyło zgłaszanie projektów. Ze względu na ich lokalny charakter pozostawiono je w części raportu przedstawiającej wyniki ze spotkań w poszczególnych gminach. Projekty grupowano wg oczekiwanych cech:
  - innowacyjności,
  - cyfryzacji,
  - troski o klimat i środowisko,
  - zmian demograficznych,
  - partnerstwa w realizacji (współpraca różnych podmiotów w realizacji przedsięwzięć, tj. stowarzyszeń, parafii, instytucji kultury, gmin, przedsiębiorców).

## SPOTKANIA W GMINACH - WYNIKI

### 1. KALETY, 22 SIERPANIA 2022 R.

Spotkanie odbyło się w Miejskim Domu Kultury w Kaletach. Uczestniczyło w nim 15 osób.

#### Analiza SWOT

<b>MOCNE STRONY</b>	<b>SŁABE STRONY</b>
-Warunki przyrodnicze sprzyjające turystyce wyciszonej -Integracja gmin w ramach LGD -Położenie LGD blisko aglomeracji śląskiej	-Słaba komunikacja -Mała liczba ścieżek rowerowych -Słaba baza noclegowa
<b>SZANSE</b>	<b>ZAGROŻENIA</b>
-Środki unijne w nowym okresie -Remont węzła kolejowego -Rozwój ścieżek rowerowych	-Zanieczyszczenie środowiska w Polsce -Kłęski żywiołowe -Mało wykwalifikowanych miejsc pracy

#### Cele

L.p.	Cel	Pkt
1	kształtowanie świadomości obywatelskiej i wzmacnianie programów edukacji liderów życia publicznego i społecznego;	3
2	poprawa dostępu do małej infrastruktury publicznej stanowiącej element przedsięwzięcia w LSR i mającej na celu wzmocnienie przewag danego obszaru oraz wyrównywanie szans rozwojowych wszystkich mieszkańców i dywersyfikację zatrudnienia;	4
3	stymulowanie zrównoważonego rozwoju gospodarczego i innowacyjności poprzez tworzenie i rozwój przedsiębiorczości (także biogospodarki) oraz współpracę, w tym ekonomii społecznej oraz rozwój sektora usług czasu wolnego i gospodarki doświadczeń;	7
4	rozwój pozarolniczych funkcji gospodarstw rolnych m.in. w ramach gospodarstw agroturystycznych i zagród edukacyjnych, a także krótkich łańcuchów żywnościowych;	5
5	poszukiwanie sposobów dostarczania usług dla lokalnych społeczności, w tym rozwój usług opiekuńczych i ochrony zdrowia, z wyłączeniem inwestycji w publiczną infrastrukturę techniczną;	6
6	poszukiwanie sposobów dostarczania usług dla lokalnych społeczności w tym kultury i dziedzictwa kulturowego, z wyłączeniem inwestycji w publiczną infrastrukturę techniczną;	4
7	rozwój zielonej gospodarki i przeciwdziałanie zmianom klimatycznym, w tym przez zastosowanie odnawialnych źródeł energii.	7

## Projekty w zakresie:

- **innowacyjności**- Inkubator przedsiębiorczości dla młodzieży – nowe technologie, miejsce informacji,
- **cyfryzacji**- Projekt dla seniorów w zakresie wykluczenia cyfrowego- podniesienie wiedzy; Przekwalifikowanie się osób starszych – tworzenie miejsc pracy w zakresie cyfryzacji – (można dać w kryteriach wyboru operacji LSR preferencje punktowe),
- **troski o klimat i środowisko**- Edukacja ekologiczna, kampania na rzecz wymiany pieców, ocieplania budynków,
- **zmian demograficznych (wyludnienie obszarów wiejskich, starzenie się społeczeństwa)**- Projekt dla seniorów w zakresie wykluczenia cyfrowego- podniesienie wiedzy; przekwalifikowanie się osób starszych – tworzenie miejsc pracy w zakresie cyfryzacji – (można dać w kryteriach wyboru operacji LSR preferencje punktowe), ~~Zmiany demograficzne, wyludnianie się~~ – rozwój przedsiębiorczości zdalnej,
- **partnerstw w realizacji LSR**- Partnerska sieć ścieżek rowerowych, impreza dla różnych sektorów np. Rodzinne Grzybobranie.
  - Propozycja miejsca wypoczynku, a może nawet życia - baza, promocja, poprawa powietrza, turystyka wyciszona np. uzdrowisko, promocja rozwiązań z opiekuńczością, naturą, ciszą i lasem (gospodarstwa opiekuńcze lub inne formy),
  - Elementem spajającym jest wykształcenie- mało wykwalifikowana kadra, Kalety – dolina krzemowa, mocno rozwijające się obszary z rozwijającymi się zawodami, brak wykształconej kadry zawodowej, kanwa modelu biznesowego,
  - Młodzież – rozmowy i spotkania na koniec podstawówki, promocja wolontariatu, przedsiębiorczości, programy dla młodych, brak oferty dla młodych - systemu z gotowymi rozwiązaniami (np. praca, mieszkanie, opieka zdrowotna), problemem jest stygmatyzacja szkoły zawodowej, oferta konkretna dla młodych.



## 2. MIASTECZKO ŚLĄSKIE, 23 SIERPNIA 2022 R.

Spotkanie odbyło się w Miejskim Domu Kultury w Miasteczku śląskim. Uczestniczyły w nim 22 osoby.

### Analiza SWOT

<b>MOCNE STRONY</b>	<b>SŁABE STRONY</b>
-Dobra lokalizacja, blisko aglomeracji śląskiej, blisko do lotniska -Obiekty historyczne, wykopaliska -Niska przestępczość -Dużo terenów leśnych, rekreacyjnych -Kolej wąskotorowa i połączenie z Tarnowskimi Górami	-Brak infrastruktury, w tym ścieżek rowerowych z prawdziwego zdarzenia -Brak punktów gastronomicznych -Brak rynku z prawdziwego zdarzenia -Brak estetyki
<b>SZANSE</b>	<b>ZAGROŻENIA</b>
-Rozwój infrastruktury kolejowej i drogowej, w tym ścieżki rowerowe -Środki unijne -Rozwój turystyki w gminach sąsiednich (Kopalnia Srebra w Tarnowskich Górach)	-Kryzys energetyczny -Epidemie -Zmiany klimatu i związane z tym żywioły -Niski przyrost naturalny

### Cele

<b>L.p.</b>	<b>Cel</b>	<b>Pkt</b>
1	kształtowanie świadomości obywatelskiej i wzmacnianie programów edukacji liderów życia publicznego i społecznego;	3
2	poprawa dostępu do małej infrastruktury publicznej stanowiącej element przedsięwzięcia w LSR i mającej na celu wzmocnienie przewag danego obszaru oraz wyrównywanie szans rozwojowych wszystkich mieszkańców i dywersyfikację zatrudnienia;	10
3	stymulowanie zrównoważonego rozwoju gospodarczego i innowacyjności poprzez tworzenie i rozwój przedsiębiorczości (także biogospodarki) oraz współpracę, w tym ekonomii społecznej oraz rozwój sektora usług czasu wolnego i gospodarki doświadczeń;	11
4	rozwój pozarolniczych funkcji gospodarstw rolnych m.in. w ramach gospodarstw agroturystycznych i zagród edukacyjnych, a także krótkich łańcuchów żywnościowych;	2
5	poszukiwanie sposobów dostarczania usług dla lokalnych społeczności, w tym rozwój usług opiekuńczych i ochrony zdrowia, z wyłączeniem inwestycji w publiczną infrastrukturę techniczną;	9
6	poszukiwanie sposobów dostarczania usług dla lokalnych społeczności w tym kultury i dziedzictwa kulturowego, z wyłączeniem inwestycji w	4

	publiczną infrastrukturę techniczną;	
7	rozwój zielonej gospodarki i przeciwdziałanie zmianom klimatycznym, w tym przez zastosowanie odnawialnych źródeł energii.	11

### Projekty w zakresie:

- **innowacyjności** - Wykorzystanie ciepła odpadowego z Huty Cynku „Miasteczko Śląskie”,
- **cyfryzacji** - Światłowod Miasteczko-Żyglin (Brynica) - brak w miejscowości Bibiela,
- **troski o klimat i środowisko** – Rozwój Gierzyna – ośrodek przyrodniczo-rekreacyjny, budowa drugiego zbiornika wodnego. Farma fotowoltaiczna, Wykorzystanie ciepła odpadowego z Huty Cynku „Miasteczko Śląskie”,
- **zmian demograficznych (wyludnienie obszarów wiejskich, starzenie się społeczeństwa)**
- Rozwój żłobków,
- **partnerstw w realizacji LSR. (współpraca różnych podmiotów w realizacji przedsięwzięć, tj. stowarzyszeń, parafii, instytucji kultury, gmin, przedsiębiorców)** - Gierzyna – ośrodek przyrodniczo-rekreacyjny- zachęcenie biznesu do inwestowania. Wspólna promocja ośrodka z zaangażowaniem różnych partnerów np. gminy. Stworzenie oferty przyjazdów weekendowych do Miasteczka Śląskiego, Gierzyny z wykorzystaniem kolejki wąskotorowej.



### 3. KOSZĘCIN, 24 SIERPANIA 2022 R.

Spotkanie odbyło się w Domu Kultury im. W. Roździeńskiego w Koszęcinie. Uczestniczyło w nim 9 osób.

#### Analiza SWOT

<b>MOCNE STRONY</b>	<b>SŁABE STRONY</b>
-Zespół Śląsk + (edukacja regionalna, kultura, oferta turystyczna) -Dobra komunikacja, dobre położenie -Bogate walory przyrodnicze – lasy -Infrastruktura GOSiR -Lokalna marka „Pod Pałacem” – browar + kręgielnia + noclegi, dziedzictwo kulturowe materialne i niematerialne -Zabytki -Miejsce przyjazne mieszkańcom (infrastruktura do pracy, nauki, wypoczynku)	-Brak kalendarza imprez na poziomie powiatu -Słaba oferta turystyczna -Słaba promocja -Brak ścieżek rowerowych -Brak komunikacji w sołectwach ( transport) -Brak komunikacji w współpracy międzysektorowej w obszarze turystyki -Brak spotkań integracyjnych, planistycznych, liderów w ramach LGD
<b>SZANSE</b>	<b>ZAGROŻENIA</b>
-Fundusze unijne i krajowe -Pobudzenie potencjału organizacji ( m.in. szkolenia) -Innowacyjne biznesy zrównoważone	-Epidemie, -Konflikt militarny -Niestabilność polityczna -Ekologiczne klęski -Inflacja i zubożenie społeczeństwa

#### Cele

L.p.	Cel	Pkt
1	kształtowanie świadomości obywatelskiej i wzmocnienie programów edukacji liderów życia publicznego i społecznego;	5
2	poprawa dostępu do małej infrastruktury publicznej stanowiącej element przedsięwzięcia w LSR i mającej na celu wzmocnienie przewag danego obszaru oraz wyrównywanie szans rozwojowych wszystkich mieszkańców i dywersyfikację zatrudnienia;	0
3	stymulowanie zrównoważonego rozwoju gospodarczego i innowacyjności poprzez tworzenie i rozwój przedsiębiorczości (także biogospodarki) oraz współpracę, w tym ekonomii społecznej oraz rozwój sektora usług czasu wolnego i gospodarki doświadczeń;	5
4	rozwój pozarolniczych funkcji gospodarstw rolnych m.in. w ramach gospodarstw agroturystycznych i zagród edukacyjnych, a także krótkich łańcuchów żywnościowych;	1
5	poszukiwanie sposobów dostarczania usług dla lokalnych społeczności, w tym rozwój usług opiekuńczych i ochrony zdrowia, z wyłączeniem inwestycji w publiczną infrastrukturę techniczną;	4



6	poszukiwanie sposobów dostarczania usług dla lokalnych społeczności w tym kultury i dziedzictwa kulturowego, z wyłączeniem inwestycji w publiczną infrastrukturę techniczną;	2
7	rozwój zielonej gospodarki i przeciwdziałanie zmianom klimatycznym, w tym przez zastosowanie odnawialnych źródeł energii.	4

### Projekty w zakresie:

- **innowacyjności**- promocja zastosowania druku 3D w wielu branżach, tworzenie nowych przedsiębiorstw w tym obszarze,
- **środowiska i zmian klimatu** - kosze do segregacji w szkołach, Edukacja ekologiczna w szkołach w postaci stworzonego programu,
- **zmian demograficznych** - Młodzież-aktywizacja z ich udziałem- włączenie ich w planowanie np. stworzenie miejsca spotkań - taki Klub Młodzieży . Stworzenie propozycji obozów, wyjazdów gdzie młodzież może nauczyć się żyć – np. szkoły przetrwania , obozy trampingowe. Promocja wolontariatu, zaangażowanie w stowarzyszenia.
- **partnerstwa międzysektorowego** - Ekologiczne i cykliczne spotkania przy Browarze z udziałem biznesu, NGO, gminy i ośrodków kultury,
- **Inne** - Aplikacja informacji publicznych– podawanie najważniejszych informacji dla mieszkańców np. wyłączenia prądu, rozkład jazdy PKS, PKP, informacja o zebraniach gminnych, wydarzeniach kulturalnych. Gminna Aplikacja np. na wzór aplikacji Gminy Toszek.



#### 4. HERBY, 24 SIERPANIA 2022 R.

Spotkanie odbyło się w Gminnym Ośrodku Kultury w Herbach. Uczestniczyło w nim 17 osób.

#### Analiza SWOT

<b>MOCNE STRONY</b>	<b>SŁABE STRONY</b>
<ul style="list-style-type: none"> <li>-Jednostki OSP, posterunek-bezpieczeństwo</li> <li>-Lokalizacja gminy w pobliżu miast woj. Śląskiego (Lubliniec, Częstochowa) i opolskiego (Opole, Olesno, Dobrodziej)</li> <li>-Duża ilość zakładów przemysłowych</li> <li>-Dobra infrastruktura transportu kolejowego i kołowego</li> <li>-Walory przyrodnicze (gmina na terenie Parku Krajobrazowego Lasy nad Górną Liswartą), występowanie obszarów Natura 2000</li> <li>-Bardzo dobrze rozwinięta infrastruktura kanalizacyjna</li> <li>-Duża ilość NGO-kluby sportowe, OSP</li> </ul>	<ul style="list-style-type: none"> <li>-Brak miejsc pobytu dziennego dla dzieci żłobki, kluby malucha)</li> <li>-Migracja ludności</li> <li>-Słabo rozwinięty sektor turystyczny ( brak infrastruktury)</li> <li>-Brak miejsc pracy dla kobiet</li> <li>-Położenie geograficzne – obszary chronione</li> <li>- Komunikacja między sołectwami</li> </ul>
<b>SZANSE</b>	<b>ZAGROŻENIA</b>
<ul style="list-style-type: none"> <li>- Środki zewnętrzne</li> <li>- Wsparcie LGD</li> <li>- Rozwój turystyki m.in. rowerowej</li> <li>- Spółdzielnia prowadząca żłobek</li> <li>- Zmiana polityki państwa</li> </ul>	<ul style="list-style-type: none"> <li>- Migracja związana z lepszą pracą poza gminą i lepszym poziomem życia</li> <li>- Inflacja i kryzys gospodarczy</li> <li>- Klęski żywiołowe</li> <li>- Zmiany w prawie</li> <li>- Wprowadzenie obowiązkowej służby wojskowej</li> </ul>

#### Cele

<b>L.p.</b>	<b>Cel</b>	<b>Pkt</b>
1	kształtowanie świadomości obywatelskiej i wzmacnianie programów edukacji liderów życia publicznego i społecznego;	4
2	poprawa dostępu do małej infrastruktury publicznej stanowiącej element przedsięwzięcia w LSR i mającej na celu wzmocnienie przewag danego obszaru oraz wyrównywanie szans rozwojowych wszystkich mieszkańców i dywersyfikację zatrudnienia;	3
3	stymulowanie zrównoważonego rozwoju gospodarczego i innowacyjności poprzez tworzenie i rozwój przedsiębiorczości (także biogospodarki) oraz współpracę, w tym ekonomii społecznej oraz rozwój sektora usług czasu wolnego i gospodarki doświadczeń;	4
4	rozwój pozarolniczych funkcji gospodarstw rolnych m.in. w ramach	2

	gospodarstw agroturystycznych i zagród edukacyjnych, a także krótkich łańcuchów żywnościowych;	
5	poszukiwanie sposobów dostarczania usług dla lokalnych społeczności, w tym rozwój usług opiekuńczych i ochrony zdrowia, z wyłączeniem inwestycji w publiczną infrastrukturę techniczną;	4
6	poszukiwanie sposobów dostarczania usług dla lokalnych społeczności w tym kultury i dziedzictwa kulturowego, z wyłączeniem inwestycji w publiczną infrastrukturę techniczną;	4
7	rozwój zielonej gospodarki i przeciwdziałanie zmianom klimatycznym, w tym przez zastosowanie odnawialnych źródeł energii.	8

### Projekty w zakresie:

- **innowacyjności** – Inkubator Przedsiębiorczości /osoba do dyspozycji do pisania wniosków,
- **ochrony środowiska i klimatu** - zakup zestawów do ratownictwa medycznego OSP Lisów dla 6 jednostek x ok. 70 000 zł (EFRR?),
- **zmian demograficznych** – Żłobek, Półkolonie,
- **inne** - wydawnictwa z GOK-u dot. lokalnej historii, legend, album.



## 5. TWORÓG, 29 SIERPANIA 2022 R.

Spotkanie odbyło się w Urzędzie Gminy w Tworogu. Uczestniczyło w nim 10 osób.

### Analiza SWOT

<b>MOCNE STRONY</b>	<b>SŁABE STRONY</b>
-Współpraca z nadleśnictwem -Duża ilość jednostek OSP -Dobra komunikacja w gminie -Przyroda -Ścieżki rowerowe	-Brak połączeń busowych, autobusowych między miejscowościami -Brak przedszkola, żłobka -Brak współpracy instytucji kultury ze świetlicami – brak oferty -Zróźnicowanie infrastruktury czasu wolnego - place zabaw, siłowni zewnętrznych, wyposażenia świetlic
<b>SZANSE</b>	<b>ZAGROŻENIA</b>
-Rozwój firm sektora społecznego (prywatne żłobki, przedszkola) -Finanse, środki unijne, krajowe -Wdrożenie praktyk z innych miejsc (współpraca) -Inwestor z zewnątrz – np. przemysł czasu wolnego -Sieć wypożyczalni rowerów w tym elektrycznych -Stworzenie wydarzenia typu przegląd orkiestr dętych (wydarzenia aktywizujące)	-Inflacja , zubożenie społeczeństwa -Pandemia -Brak finansowania zewnętrznego

### Cele

L.p.	Cel	Pkt
1	kształtowanie świadomości obywatelskiej i wzmacnianie programów edukacji liderów życia publicznego i społecznego;	4
2	poprawa dostępu do małej infrastruktury publicznej stanowiącej element przedsięwzięcia w LSR i mającej na celu wzmocnienie przewag danego obszaru oraz wyrównywanie szans rozwojowych wszystkich mieszkańców i dywersyfikację zatrudnienia;	7
3	stymulowanie zrównoważonego rozwoju gospodarczego i innowacyjności poprzez tworzenie i rozwój przedsiębiorczości (także biogospodarki) oraz współpracę, w tym ekonomii społecznej oraz rozwój sektora usług czasu wolnego i gospodarki doświadczeń;	3
4	rozwój pozarolniczych funkcji gospodarstw rolnych m.in. w ramach gospodarstw agroturystycznych i zagród edukacyjnych, a także krótkich łańcuchów żywnościowych;	3
5	poszukiwanie sposobów dostarczania usług dla lokalnych społeczności, w tym rozwój usług opiekuńczych i ochrony zdrowia, z wyłączeniem	3

	inwestycji w publiczną infrastrukturę techniczną;	
6	poszukiwanie sposobów dostarczania usług dla lokalnych społeczności w tym kultury i dziedzictwa kulturowego, z wyłączeniem inwestycji w publiczną infrastrukturę techniczną;	1
7	rozwój zielonej gospodarki i przeciwdziałanie zmianom klimatycznym, w tym przez zastosowanie odnawialnych źródeł energii.	3

### Projekty w zakresie:

- **innowacyjności** – wypożyczalnie rowerów, bus lub lokalne taxi dla mieszkańców np. dla osób starszych, objazdowe zajęcia dla wszystkich grup wiekowych np. języki, zajęcia umuzykalniające,
- **cyfryzacji** – wyświetlacze prędkości,
- **partnerstwa międzysektorowego** – współpraca w obszarze kultury i oferty kulturalnej, prowadzenia świetlic dla dzieci, młodzieży, starszych, włączenie parafii do współpracy, może gdzieś kawiarnia, oferta spędzania czasu wolnego i edukacji - warsztaty kulinarne, rękodzieło, języki angielskie, grupa Pełni Życia,
- **zmian demograficznych**- integracyjne działania dzieci + starsi np. wesoły autobus czyli przekazywanie wiedzy, budowanie tożsamości lokalnej i integracja międzypokoleniowa.



## 6. KRUPSKI MŁYN, 29 SIERPANIA 2022 R.

Spotkanie odbyło się w Sali sesyjnej Rady Gminnej w Krupskim Młynie. Uczestniczyło w nim 16 osób.

### Analiza SWOT

<b>MOCNE STRONY</b>	<b>SŁABE STRONY</b>
-Lasy i woda -Czyste powietrze -Położenie – bliskość miast -Opole, Częstochowa, Katowice, Lubliniec, Tarnowskie Góry -Zasoby przyrodnicze -Infrastruktura rekreacyjno-sportowa -Infrastruktura społeczna- szkoły, przedszkole, basen -Komunikacja publiczna -Frymark – młoda organizacja działająca dla społeczności	-Brak żłobka -Niewystarczająca oferta kulturalna np. zajęć pozalekcyjnych – plastyczne, językowe, taniec -Brak gastronomii i miejsc noclegowych -Brak miejsca spotkań dla mieszkańców -Niski poziom opieki medycznej – specjalistów -Brak terenów pod budownictwo mieszkaniowe i inwestycyjne
<b>SZANSE</b>	<b>ZAGROŻENIA</b>
-Miejsce dla zewnętrznych inwestorów np. gastronomicznych -Środki zewnętrzne -Strefa ekonomiczna -Komunikacja z miastami	-Wyludnianie, emigracja młodych -Skomplikowane procedury pozyskiwania środków, biurokracja -Starzejące się społeczeństwo -Utrata pracodawców kluczowych

### Cele

<b>L.p.</b>	<b>Cel</b>	<b>Pkt</b>
1	kształtowanie świadomości obywatelskiej i wzmacnianie programów edukacji liderów życia publicznego i społecznego;	7
2	poprawa dostępu do małej infrastruktury publicznej stanowiącej element przedsięwzięcia w LSR i mającej na celu wzmocnienie przewag danego obszaru oraz wyrównywanie szans rozwojowych wszystkich mieszkańców i dywersyfikację zatrudnienia;	13
3	stymulowanie zrównoważonego rozwoju gospodarczego i innowacyjności poprzez tworzenie i rozwój przedsiębiorczości (także biogospodarki) oraz współpracę, w tym ekonomii społecznej oraz rozwój sektora usług czasu wolnego i gospodarki doświadczeń;	9
4	rozwój pozarolniczych funkcji gospodarstw rolnych m.in. w ramach gospodarstw agroturystycznych i zagród edukacyjnych, a także krótkich łańcuchów żywnościowych;	1
5	poszukiwanie sposobów dostarczania usług dla lokalnych społeczności, w tym rozwój usług opiekuńczych i ochrony zdrowia, z wyłączeniem	6

	inwestycji w publiczną infrastrukturę techniczną;	
6	poszukiwanie sposobów dostarczania usług dla lokalnych społeczności w tym kultury i dziedzictwa kulturowego, z wyłączeniem inwestycji w publiczną infrastrukturę techniczną;	6
7	rozwój zielonej gospodarki i przeciwdziałanie zmianom klimatycznym, w tym przez zastosowanie odnawialnych źródeł energii.	2

### Projekty w zakresie:

- **innowacyjności**- Obserwatorium Astronomiczne- dla mieszkańców i jako atrakcja turystyczna,

- **cyfryzacji** - cykl szkoleń z obsługi komputera dla seniorów- obecnie jest jeszcze grupa seniorów, którzy potrzebują praktycznych umiejętności korzystania z urządzeń cyfrowych np. uczyć obsługi komputera od podstaw; szkolenia mogą być skierowane są szczególnie do osób starszych, które nie miały do tej pory styczności z komputerem, a chciałyby poznać zagadnienia związane z obsługą komputera w celu szybkiego komunikowania się przez Internet z rodziną, bliskimi, przeglądania interesujących wiadomości i wyszukiwania informacji, wiadomości, poznawania nowych ludzi, wyszukiwania filmów i programów, zgrywania zdjęć z aparatów fotograficznych, dokonywania zakupów przez Internet, a także dokonywania przelewów, czytania książek, napisania pisma z użyciem edytora tekstu.

- **troski o klimat i środowisko** - np. Tworzenie Ośrodka Edukacji Ekologicznej czy Stodoły Edukacyjnej. Ważny będzie program i zakres działań takiego Ośrodka EE, może on zostać opracowany jako autorski program np. zespołu zaangażowanych ludzi, specjalistów z regionu np. nauczyciel, leśnik, przedstawiciel NGO, edukator, przedstawiciel młodzieży. Celem edukacji ekologicznej jest poznanie motywów i sposobów ochrony i kształtowania środowiska, rozwijanie wrażliwości na potrzeby środowiska, kształtowanie odpowiedzialności za środowisko, kształcenie umiejętności dostrzegania zjawisk w ekosystemach, przewidywania i oceny pewnych następstw, formowanie i umacnianie pozytywnych przekonań i postaw wobec określonych zjawisk i obiektów przyrodniczych środowiska człowieka.

- **zmian demograficznych** – zapewnienie form opieki i wsparcia dla młodych ludzi, aby nie musieli „uciekać” do miasta np. stworzenie żłobka czy przedszkola, szkoły Montessori z elementami nauki języków nie tylko dla dzieci, ale również dla dorosłych.

- **partnerstwa w realizacji LSR** - uczyć współpracy różnych podmiotów w realizacji przedsięwzięć, tj. stowarzyszeń, parafii, instytucji kultury, gmin, przedsiębiorców. Np. zorganizować cykl imprez „Dla Każdego coś Fajnego”, które nie będą miały jednego profilu, lecz będą skierowane do bardzo różnych odbiorców nie tylko wiekowo, ale też tematycznie.

### Inne uwagi:

-Gminna aplikacja kultury i dnia codziennego- informacja do mieszkańców w formie smsa np. o wydarzeniach kulturalnych, spotkaniach czy też „przypominajki” o wywozie śmieci, zmianach w godzinach, trasach autobusów, czy np. sąsiedzka pomoc. Gminna Aplikacja np. na wzór aplikacji Gminy Toszek.

-Projekt FRYMARK – powstała koncepcja Frymark z wizualizacją miejsca. Parowozownia w Krupskim Młynie - dawny obiekt przeznaczony do napraw i przechowywania parowozów, które służyły do transportu komponentów do produkcji materiałów wybuchowych oraz do eksportu gotowego produktu poza zakład produkcyjni Nitron. Uruchomiona została zbiórka przez [Holistyczne Stowarzyszenie Frymark](#) pieniędzy na przygotowanie dokumentacji projektowej remontu obiektu parowozowni. Frymark miały być miejscem do zgromadzenia i pokazania w jednym miejscu artystów, rękodzielników, pasjonatów, ludzi kreatywnych, mówców, podróżników, twórców. Stowarzyszenie chce starą parowozownię wyremontować i przekształcić w salę koncertową, salę wydarzeń non-profit, klubokawiarnię, warsztat ślusarsko-stolarski oraz biuro. Tam mogłaby powstać stacja do naprawy rowerów.

-Obecnie wchodzą nowe internetowe usługi takie jak e-PUAP czy Internetowe Konto Pacjenta, bankowość internetowa. Z drugiej strony ważne są zagadnienia z zakresu bezpieczeństwa w sieci.

-Inna propozycja to uruchomienie komunikacji busowej, aby ludzie starsi czy nie posiadający samochodu mogli się swobodnie poruszać i zaspakajać swoje potrzeby.

-Z zakresu Ekonomii społecznej propozycją może być organizacja zajęć pozalekcyjnych – najpierw stworzenie podmiotu np. Kółka Zajęć POZA Lekcją czy też ośrodka na wzór Dolandii (obszar G4Ż). Placówka Wsparcia Dziennego „Dolandia” zapewni wychowankom wszechstronne wsparcie: począwszy od potrzeb podstawowych, jak opieka, bezpieczeństwo, wyżywienie, poprzez pomoc w nauce, wsparcie emocjonalne w sytuacjach trudnych, aż po ciekawe zajęcia rozwojowe. PWD Dolandia rozwija możliwości i zainteresowania podopiecznych poprzez organizowanie dodatkowych zajęć: „nauki pod okiem” – pomoc wychowawców w codziennym odrabianiu lekcji czy kół zainteresowań prowadzonych przez wychowawców: teatralnych, muzycznych dla grupy młodszej i starszej, czytelniczych, filmowych, sensoplastycznych, Małego chemika, zajęć sportowych i zajęć zumbi prowadzonych przez doświadczonych trenerów, zajęć kulinarnych z dietetykiem, zajęć z matematyki i fizyki, zajęć z języka angielskiego, robotyki – zajęć edukacyjnych, będącymi połączeniem zabawy z nauką. Placówka prowadzona jest przez Stowarzyszenie Mieszkańców „Dolany na ludowo i sportowo”, dzięki wsparciu Gminy Kalwaria Zebrzydowska. Więcej na <http://www.dolandia.org.pl/>





## 7. RUDZINIEC, 30 SIERPANIA 2022 R.

Spotkanie odbyło się w Urzędzie Gminy w Rudzińcu. Uczestniczyło w nim 8 osób.

### Analiza SWOT

<b>MOCNE STRONY</b>	<b>SŁABE STRONY</b>
-Lasy , zbiorniki wodne -Zabytki – kościołki drewniane, Pałac w Pławniowicach, Rudzińcu, Bycina -Dostępność komunikacyjna – 2 zjazdy z autostrady -Potencjał organizacji pozarządowych -Położenie blisko aglomeracji- Gliwice-20 km, Strzelce-20 km, Kędzierzyn Koźle-20 km -Miejsca spotkań w każdym sołectwie, odnowiony Dom Kultury	-Brak stref gospodarczych -Słaba promocja branży turystycznej w tym infrastruktury wokół wody -Brak wizji rozwoju gminy pod względem turystyki i nie tylko -Niewystarczający transport publiczny gminny i między dużymi miastami -Słaba edukacja ekologiczna
<b>SZANSE</b>	<b>ZAGROŻENIA</b>
-Zainteresowanie inwestorów terenami ze względu na wojnę -Przynależność do Górnośląsko-Zagłębiowskiej Metropolii -Środki na inwestycje i inne działania unijne, krajowe, wojewódzkie -Rozwój turystyki weekendowej – stworzenie oferty	-Inflacja -Polityka rządu -Brak strategii rozwoju na długofalowe działania

### Cele

L.p.	Cel	Pkt
1	kształtowanie świadomości obywatelskiej i wzmacnianie programów edukacji liderów życia publicznego i społecznego;	2
2	poprawa dostępu do małej infrastruktury publicznej stanowiącej element przedsięwzięcia w LSR i mającej na celu wzmocnienie przewag danego obszaru oraz wyrównywanie szans rozwojowych wszystkich mieszkańców i dywersyfikację zatrudnienia;	1
3	stymulowanie zrównoważonego rozwoju gospodarczego i innowacyjności poprzez tworzenie i rozwój przedsiębiorczości (także biogospodarki) oraz współpracę, w tym ekonomii społecznej oraz rozwój sektora usług czasu wolnego i gospodarki doświadczeń;	6
4	rozwój pozarolniczych funkcji gospodarstw rolnych m.in. w ramach gospodarstw agroturystycznych i zagród edukacyjnych, a także krótkich łańcuchów żywnościowych;	4
5	poszukiwanie sposobów dostarczania usług dla lokalnych społeczności, w	1

	tym rozwój usług opiekuńczych i ochrony zdrowia, z wyłączeniem inwestycji w publiczną infrastrukturę techniczną;	
6	poszukiwanie sposobów dostarczania usług dla lokalnych społeczności w tym kultury i dziedzictwa kulturowego, z wyłączeniem inwestycji w publiczną infrastrukturę techniczną;	2
7	rozwój zielonej gospodarki i przeciwdziałanie zmianom klimatycznym, w tym przez zastosowanie odnawialnych źródeł energii.	1

### Projekty w zakresie:

- **innowacyjności**- karta mieszkańca ze zniżkami dla mieszkańców ( zniżki jak w Gliwicach),
- **cyfryzacji**- Gminna Aplikacja np. na wzór aplikacji Gminy Toszek , internetowa mapa zasobów,
- **troski o klimat i środowisko**- Program Edukacji Ekologicznej, Edukacyjny Ośrodek, Festiwal Ekologiczny,
- **zmian demograficznych (wyludnienie obszarów wiejskich, starzenie się społeczeństwa)**- Kulturalna Kawiarenka,
- **partnerstw w realizacji LSR**- tematyczne wydarzenia / festiwale potraw lokalnych; spółdzielnia i cateringi dla szkół lub inne usługi.



## 8. PILCHOWICE, 31 SIERPNI 2022 R.

Spotkanie odbyło się w Wilczy, czyli Fili Gminnego Ośrodka Kultury w Pilchowicach. Uczestniczyło w nim 15 osób.

### Analiza SWOT

<b>MOCNE STRONY</b>	<b>SŁABE</b>
-Dodatnie saldo migracji -Lokalizacja – bliskość Gliwic, autostrady, lotniska (część GZM), dobry stan dróg -Aktywne stowarzyszenia -Wysokie wykorzystanie funduszy -Infrastruktura- kolej wąskotorowa, zabytki, -Cysterskie Kompozycje Krajobrazowe	-Brak mechanizmu egzekwowania za zanieczyszczania osoby wyrzucające śmieci -Brak infrastruktury turystycznej- noclegi, atrakcje turystyczne, -Słaba kanalizacja -Niski przyrost naturalny -Słaba gastronomia -Niewystarczająca infrastruktura społeczno-publiczna w kontekście nowych mieszkańców
<b>SZANSE</b>	<b>ZAGROŻENIE</b>
-Moda na turystykę weekendową -Środki z GZM, krajowe, unijne -Brak szkód górniczych	-Wojna -Inflacja -Kłęski żywiołowe -Upadek górnictwa

### Cele

L.p.	Cel	Pkt
1	kształtowanie świadomości obywatelskiej i wzmacnianie programów edukacji liderów życia publicznego i społecznego;	1
2	poprawa dostępu do małej infrastruktury publicznej stanowiącej element przedsięwzięcia w LSR i mającej na celu wzmocnienie przewag danego obszaru oraz wyrównywanie szans rozwojowych wszystkich mieszkańców i dywersyfikację zatrudnienia;	0
3	stymulowanie zrównoważonego rozwoju gospodarczego i innowacyjności poprzez tworzenie i rozwój przedsiębiorczości (także biogospodarki) oraz współpracę, w tym ekonomii społecznej oraz rozwój sektora usług czasu wolnego i gospodarki doświadczeń;	1
4	rozwój pozarolniczych funkcji gospodarstw rolnych m.in. w ramach gospodarstw agroturystycznych i zagród edukacyjnych, a także krótkich łańcuchów żywnościowych;	0
5	poszukiwanie sposobów dostarczania usług dla lokalnych społeczności, w tym rozwój usług opiekuńczych i ochrony zdrowia, z wyłączeniem inwestycji w publiczną infrastrukturę techniczną;	4
6	poszukiwanie sposobów dostarczania usług dla lokalnych społeczności w tym kultury i dziedzictwa kulturowego, z wyłączeniem inwestycji w publiczną infrastrukturę techniczną;	6

7	rozwój zielonej gospodarki i przeciwdziałanie zmianom klimatycznym, w tym przez zastosowanie odnawialnych źródeł energii.	6
---	---	---

### Projekty w zakresie:

- **innowacyjności**- rozwój i promocja koncepcji oferty spędzania czasu wolnego z wykorzystaniem kolejki wąskotorowej, rozwój ścieżek rowerowych z atrakcjami,
- **cyfryzacji**- rozwój aplikacji gier terenowych,
- **troski o klimat i środowisko**- kosze do segregacji w szkołach i instytucjach publicznych z elementami edukacji ekologicznej wraz z automatami do segregacji z systemem bonusowym, promującym; Edukacja z kultury rolnej dla amatorów, działkowiczów, osób z miasta, promowanie dobrych, zrównoważonych praktyk życia na wsi np. ogrody z tradycyjną roślinnością. Promocja projektów ZERO WASTE, w tym nie marnowanie jedzenia.
- **zmian demograficznych (wyludnienie obszarów wiejskich, starzenie się społeczeństwa)**- kontynuacja projektów dla Seniora np. STREFA SENIORA, „Seniorzy – kierunek aktywność obywatelska!”,
- **partnerstw w realizacji LSR**- miejsca aktywności młodzieży, przestrzenie dla młodzieży – ścianki wspinaczkowe, parki skateparki, ścieżki rowerowe wraz z miejscami postojowymi,
- **Inne**: nie betonowanie terenów, tradycyjna architektura, odnawianie budynków zgodnie z tradycją – EDUKACJA REGIONALNA I ŚRODOWISKOWA.



## 9. PYSKOWICE, 1 WRZEŚNIA 2022 R.

Spotkanie odbyło się w Ratuszu w Pyskowicach. Uczestniczyło w nim 10 osób.

### Analiza SWOT

<b>MOCNE STRONY</b>	<b>SŁABE</b>
-Bliskość ośrodków miejskich -Dobre warunki zamieszkania (czyste powietrze, cisza), szczególnie dla rodzin -Tereny rekreacyjne -Miejsca dla dzieci w żłobkach i przedszkolach	-Trudny dojazd do aglomeracji -Niebezpieczne przejazdy dla ruchu rowerowego
<b>SZANSE</b>	<b>ZAGROŻENIE</b>
-Środki unijne, szczególnie w zakresie zielonej gospodarki -Migracja gospodarcza ze Wschodu -Rozwój cyfryzacji	-Inflacja -Pandemia -Zakłócenia dostaw na świecie

### Cele

L.p.	Cel	Pkt
1	kształtowanie świadomości obywatelskiej i wzmacnianie programów edukacji liderów życia publicznego i społecznego;	0
2	poprawa dostępu do małej infrastruktury publicznej stanowiącej element przedsięwzięcia w LSR i mającej na celu wzmocnienie przewag danego obszaru oraz wyrównywanie szans rozwojowych wszystkich mieszkańców i dywersyfikację zatrudnienia;	8
3	stymulowanie zrównoważonego rozwoju gospodarczego i innowacyjności poprzez tworzenie i rozwój przedsiębiorczości (także biogospodarki) oraz współpracę, w tym ekonomii społecznej oraz rozwój sektora usług czasu wolnego i gospodarki doświadczeń;	7
4	rozwój pozarolniczych funkcji gospodarstw rolnych m.in. w ramach gospodarstw agroturystycznych i zagród edukacyjnych, a także krótkich łańcuchów żywnościowych;	0
5	poszukiwanie sposobów dostarczania usług dla lokalnych społeczności, w tym rozwój usług opiekuńczych i ochrony zdrowia, z wyłączeniem inwestycji w publiczną infrastrukturę techniczną;	0
6	poszukiwanie sposobów dostarczania usług dla lokalnych społeczności w tym kultury i dziedzictwa kulturowego, z wyłączeniem inwestycji w publiczną infrastrukturę techniczną;	5
7	rozwój zielonej gospodarki i przeciwdziałanie zmianom klimatycznym, w tym przez zastosowanie odnawialnych źródeł energii.	5

## Projekty w zakresie:

- **innowacyjności**- brak,
- **cyfryzacji** – szkolenia dla dorosłych; aplikacje komputerowe (informacyjne) dla mieszkańców,
- **współpracy międzysektorowej** – stacja kultury w starym budynku Dworca (gmina + stowarzyszenia); projekty współpracy,
- **ochrony środowiska i zmian klimatu** – wspólne źródła ciepła dla kilku obiektów,
- **zmiany demograficznych**– firmy żłobki i przedszkola, zajęcia pozalekcyjne,
- **inne**: rozwój firmy budowanie ogrodów; osada kulturalna wikingowie; stacja historyczna (spotkania, aktywizacja mieszkańców).



## 10. SOŚNICOWICE, 2 WRZEŚNIA 2022 R.

Spotkanie odbyło się w Miejsko-Gminnej Bibliotece Publicznej w Sośnicowicach. Uczestniczyło w nim 8 osób.

### Analiza SWOT

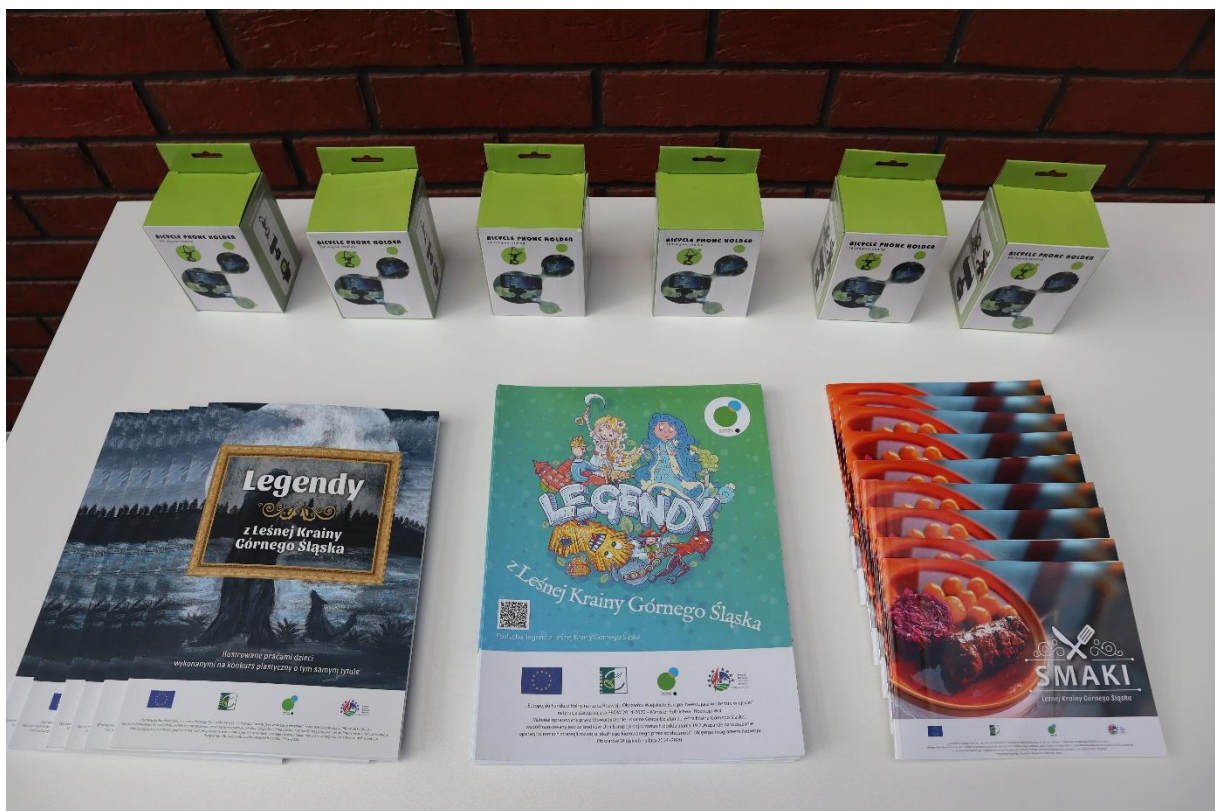
<b>MOCNA STRONA</b>	<b>SŁABA STRONA</b>
-Bliskość aglomeracji śląskiej i Gliwice, rybnickiej, dobra komunikacja -Strefa aktywności gospodarczej -Lasy -Prywatne lokalne muzea	-Brak obwodnicy -Brak kanalizacji we wszystkich miejscowościach -Słaba oferta dla młodych ludzi
<b>SZANSA</b>	<b>ZAGROŻENIE</b>
-Środki unijne, szczególnie dla środowiska -Potrzeby energetyczne -Uchodźcy z Ukrainy	-Epidemie -Brak nośników energii i pracy -Inflacja -Zmiany klimatyczne -Wojna w Ukrainie -Starzejące się społeczeństwo

### Cele

L.p.	Cel	Pkt
1	kształtowanie świadomości obywatelskiej i wzmacnianie programów edukacji liderów życia publicznego i społecznego;	5
2	poprawa dostępu do małej infrastruktury publicznej stanowiącej element przedsięwzięcia w LSR i mającej na celu wzmocnienie przewag danego obszaru oraz wyrównywanie szans rozwojowych wszystkich mieszkańców i dywersyfikację zatrudnienia;	0
3	stymulowanie zrównoważonego rozwoju gospodarczego i innowacyjności poprzez tworzenie i rozwój przedsiębiorczości (także biogospodarki) oraz współpracę, w tym ekonomii społecznej oraz rozwój sektora usług czasu wolnego i gospodarki doświadczeń;	0
4	rozwój pozarolniczych funkcji gospodarstw rolnych m.in. w ramach gospodarstw agroturystycznych i zagród edukacyjnych, a także krótkich łańcuchów żywnościowych;	0
5	poszukiwanie sposobów dostarczania usług dla lokalnych społeczności, w tym rozwój usług opiekuńczych i ochrony zdrowia, z wyłączeniem inwestycji w publiczną infrastrukturę techniczną;	4
6	poszukiwanie sposobów dostarczania usług dla lokalnych społeczności w tym kultury i dziedzictwa kulturowego, z wyłączeniem inwestycji w publiczną infrastrukturę techniczną;	1
7	rozwój zielonej gospodarki i przeciwdziałanie zmianom klimatycznym, w tym przez zastosowanie odnawialnych źródeł energii.	6

## Projekty w zakresie:

- **innowacyjności**– inkubator przedsiębiorczości,
- **cyfryzacji**– wykorzystanie usług dla osób dorosłych,
- **współpracy międzysektorowej**– szkolenie liderów życia społecznego,
- **ochrony środowiska i klimatu** – podnoszenie świadomości o potrzebie zmian w zakresie energetyki i ochrony środowiska; wizyty studyjne; tworzenie wspólnot energetycznych,
- **zmian demograficznych**– tworzenie żłobków, przedszkoli; Uniwersytety III wieku,
- **inne**: Oddział integracyjny w przedszkolu; Zbiorniki retencyjne.





## 11. KOCHANOWICE, 5 WRZEŚNIA 2022 R.

Spotkanie odbyło się w Gminnym Centrum Kultury i Informacji w Kochanowicach. Uczestniczyło w nim 15 osób.

### Analiza SWOT

<b>MOCNA STRONA</b>	<b>SŁABA STRONA</b>
-Tereny zielone, ścieżki, lasy -Położenie na skrzyżowaniu 11 i DK46	-Słaba komunikacja pomiędzy wsiami -Mało zakładów pracy
<b>SZANSA</b>	<b>ZAGROŻENIE</b>
-Środki unijne	-Epidemie -Wysoka inflacja

### Cele

L.p.	Cel	Pkt
1	kształtowanie świadomości obywatelskiej i wzmacnianie programów edukacji liderów życia publicznego i społecznego;	4
2	poprawa dostępu do małej infrastruktury publicznej stanowiącej element przedsięwzięcia w LSR i mającej na celu wzmocnienie przewag danego obszaru oraz wyrównywanie szans rozwojowych wszystkich mieszkańców i dywersyfikację zatrudnienia;	3
3	stymulowanie zrównoważonego rozwoju gospodarczego i innowacyjności poprzez tworzenie i rozwój przedsiębiorczości (także biogospodarki) oraz współpracę, w tym ekonomii społecznej oraz rozwój sektora usług czasu wolnego i gospodarki doświadczeń;	4
4	rozwój pozarolniczych funkcji gospodarstw rolnych m.in. w ramach gospodarstw agroturystycznych i zagród edukacyjnych, a także krótkich łańcuchów żywnościowych;	4
5	poszukiwanie sposobów dostarczania usług dla lokalnych społeczności, w tym rozwój usług opiekuńczych i ochrony zdrowia, z wyłączeniem inwestycji w publiczną infrastrukturę techniczną;	7
6	poszukiwanie sposobów dostarczania usług dla lokalnych społeczności w tym kultury i dziedzictwa kulturowego, z wyłączeniem inwestycji w publiczną infrastrukturę techniczną;	0
7	rozwój zielonej gospodarki i przeciwdziałanie zmianom klimatycznym, w tym przez zastosowanie odnawialnych źródeł energii.	7

## Projekty w zakresie:

- **innowacyjności** – lokalna sieć wymiany energetycznej; sprzedaży produktów lokalnych; sklep internetowy produktów lokalnych,
- **cyfryzacji** – aplikacja dla mieszkańców w zakresie powiadamiania,
- **współpracy międzysektorowej** – Centrum Usług Kulturalnych w Kochcicach (z centrum usług dla starszych),
- **ochrony środowiska i klimatu** – tężnia w Kochanowicach,
- **zmian demograficznych** – miejsca pracy jak najbliżej domu.



## 12. ZBROŚLAWICE, 6 WRZEŚNIA 2022 R.

Spotkanie odbyło się w Gminnej Bibliotece Publicznej w Zbrośławicach. Uczestniczyło w nim 8 osób.

### Analiza SWOT

<b>MOCNA STRONA</b>	<b>SŁABA STRONA</b>
-Lokalizacja, bliskość aglomeracji (miejsce pracy) -Rolniczy charakter Zbrośławic	-Słaba komunikacja pomiędzy gminami -Brak sprzedaży swoich produktów przez drobnych wytwórców
<b>SZANSA</b>	<b>ZAGROŻENIE</b>
-Środki unijne, zwłaszcza na kwestiach środowiskowych i klimatycznych -Ruch migracyjny -Górnośląski Związek Metropolitalny	-Brak ekopaliw -Wysoka inflacja -Susza -Brak stabilizacji prawnej (chaos)

### Cele

<b>L.p.</b>	<b>Cel</b>	<b>Pkt</b>
1	kształtowanie świadomości obywatelskiej i wzmacnianie programów edukacji liderów życia publicznego i społecznego;	1
2	poprawa dostępu do małej infrastruktury publicznej stanowiącej element przedsięwzięcia w LSR i mającej na celu wzmocnienie przewag danego obszaru oraz wyrównywanie szans rozwojowych wszystkich mieszkańców i dywersyfikację zatrudnienia;	0
3	stymulowanie zrównoważonego rozwoju gospodarczego i innowacyjności poprzez tworzenie i rozwój przedsiębiorczości (także biogospodarki) oraz współpracę, w tym ekonomii społecznej oraz rozwój sektora usług czasu wolnego i gospodarki doświadczeń;	6
4	rozwój pozarolniczych funkcji gospodarstw rolnych m.in. w ramach gospodarstw agroturystycznych i zagród edukacyjnych, a także krótkich łańcuchów żywnościowych;	0
5	poszukiwanie sposobów dostarczania usług dla lokalnych społeczności, w tym rozwój usług opiekuńczych i ochrony zdrowia, z wyłączeniem inwestycji w publiczną infrastrukturę techniczną;	4
6	poszukiwanie sposobów dostarczania usług dla lokalnych społeczności w tym kultury i dziedzictwa kulturowego, z wyłączeniem inwestycji w publiczną infrastrukturę techniczną;	3
7	rozwój zielonej gospodarki i przeciwdziałanie zmianom klimatycznym, w tym przez zastosowanie odnawialnych źródeł energii.	6

## Projekty w zakresie:

- **innowacyjności** – nowe przedszkole (leśne),
- **cyfryzacji** – mapa produktów i usług ekologicznych,
- **współpracy międzysektorowej** – zakład aktywności zawodowej, przedszkole i starsi,
- **ochrony środowiska i klimatu** – ekopark Ziemięcice,
- **zmian demograficznych** – nowe przedszkole (leśne) przedszkole (domy dziecka) i starsi.



### 13. WIELOWIEŚ, 7 WRZEŚNIA 2022 R.

Spotkanie odbyło się w Gminnym Ośrodku Kultury w Wielowiesi. Uczestniczyło w nim 10 osób.

#### Analiza SWOT

<b>MOCNA STRONA</b>	<b>SŁABA STRONA</b>
-Blisko aglomeracji -Zapewnione potrzeby społeczne (edukacyjne) -20 wiatraków (wiatraki mają również przeciwników)	-Gmina „idealna” -Słaba integracja i oferta dla młodzieży -Brak połączenia z Gliwicami
<b>SZANSA</b>	<b>ZAGROŻENIE</b>
-Środki unijne	-Inflacja -Kryzys klimatyczny -Nieprzewidywalność podatkowa -Centralizacja

#### Cele

L.p.	Cel	Pkt
1	kształtowanie świadomości obywatelskiej i wzmacnianie programów edukacji liderów życia publicznego i społecznego;	3
2	poprawa dostępu do małej infrastruktury publicznej stanowiącej element przedsięwzięcia w LSR i mającej na celu wzmocnienie przewag danego obszaru oraz wyrównywanie szans rozwojowych wszystkich mieszkańców i dywersyfikację zatrudnienia;	2
3	stymulowanie zrównoważonego rozwoju gospodarczego i innowacyjności poprzez tworzenie i rozwój przedsiębiorczości (także biogospodarki) oraz współpracę, w tym ekonomii społecznej oraz rozwój sektora usług czasu wolnego i gospodarki doświadczeń;	5
4	rozwój pozarolniczych funkcji gospodarstw rolnych m.in. w ramach gospodarstw agroturystycznych i zagród edukacyjnych, a także krótkich łańcuchów żywnościowych;	6
5	poszukiwanie sposobów dostarczania usług dla lokalnych społeczności, w tym rozwój usług opiekuńczych i ochrony zdrowia, z wyłączeniem inwestycji w publiczną infrastrukturę techniczną;	1
6	poszukiwanie sposobów dostarczania usług dla lokalnych społeczności w tym kultury i dziedzictwa kulturowego, z wyłączeniem inwestycji w publiczną infrastrukturę techniczną;	4
7	rozwój zielonej gospodarki i przeciwdziałanie zmianom klimatycznym, w tym przez zastosowanie odnawialnych źródeł energii.	3

## Projekty w zakresie:

- **innowacyjności** - Inwestycje w nowoczesne rozwiązania w produkcji energii; inkubator przedsiębiorczości,
- **cyfryzacji** - Zajęcia warsztatowe dla seniorów; strony internetowe stowarzyszeń sprzedających wyroby rolnicze,
- **współpracy międzysektorowej** - wyposażenie sali dla młodzieży w GOK-u i III sektora; warsztaty artystyczne regionalne,
- **ochrony środowiska i klimatu** - inwestycje w nowoczesne rozwiązania w produkcji energii; Łąki kwietne; wiaty edukacyjne o segregacji odpadów,
- **zmian demograficznych** - bieżnia do biegania, skate-park,
- **inne** – Busy.



#### 14. CIASNA, 8 WRZEŚNIA 2022 R.

Spotkanie odbyło się w Hali Sportowej Gimnazjum Publicznego w Ciansej. Uczestniczyło w nim 10 osób.

#### Analiza SWOT

<b>MOCNA STRONA</b>	<b>SŁABA STRONA</b>
-Przetwórstwo + Rolnictwo -Czyste powietrze -Niskie bezrobocie -Rozwój OZE w gminie	-Słaba infrastruktura drogowa -Słaba komunikacja z Lublińcem -Granica województw -Niski poziom wód
<b>SZANSA</b>	<b>ZAGROŻENIE</b>
-Środki unijne, zwłaszcza na ochronę środowiska i klimatu -Program Czyste Powietrze -ZIT-y (środki UE)	-Powódź albo susza (kryzys klimatyczny) -Wysoka inflacja -Słaba polityka państwa

#### Cele

L.p.	Cel	Pkt
1	kształtowanie świadomości obywatelskiej i wzmacnianie programów edukacji liderów życia publicznego i społecznego;	0
2	poprawa dostępu do małej infrastruktury publicznej stanowiącej element przedsięwzięcia w LSR i mającej na celu wzmocnienie przewag danego obszaru oraz wyrównywanie szans rozwojowych wszystkich mieszkańców i dywersyfikację zatrudnienia;	1
3	stymulowanie zrównoważonego rozwoju gospodarczego i innowacyjności poprzez tworzenie i rozwój przedsiębiorczości (także biogospodarki) oraz współpracę, w tym ekonomii społecznej oraz rozwój sektora usług czasu wolnego i gospodarki doświadczeń;	7
4	rozwój pozarolniczych funkcji gospodarstw rolnych m.in. w ramach gospodarstw agroturystycznych i zagród edukacyjnych, a także krótkich łańcuchów żywnościowych;	7
5	poszukiwanie sposobów dostarczania usług dla lokalnych społeczności, w tym rozwój usług opiekuńczych i ochrony zdrowia, z wyłączeniem inwestycji w publiczną infrastrukturę techniczną;	4
6	poszukiwanie sposobów dostarczania usług dla lokalnych społeczności w tym kultury i dziedzictwa kulturowego, z wyłączeniem inwestycji w publiczną infrastrukturę techniczną;	0
7	rozwój zielonej gospodarki i przeciwdziałanie zmianom klimatycznym, w tym przez zastosowanie odnawialnych źródeł energii.	2

## Projekty w zakresie:

- **innowacyjności** – nowoczesne, mobilne oświetlenie na imprezach lokalnych,
- **cyfryzacji** – digitalizacja zasobów cennych przyrodniczo i historyczno-kulturalnych,
- **współpracy międzysektorowej** – zespoły pałacowo-parkowe w Sierakowie Śląskim i Ciasnej,
- **Ochrony środowiska i klimatu** – wypożyczalnia rowerów i hulajnóg ze stacją MOR, tężnia solankowa, rozwój ścieżek rowerowych; renowacja stawu w Glinicy i wyrobiska pokopalnianego gliny w Panoszowie,
- **Zmian demograficznych** – bezpieczny plac zabaw.





## 15. TOSZEK, 12 WRZEŚNIA 2022 R.

Spotkanie odbyło się w Urzędzie Miejskim w Toszku. Uczestniczyło w nim 14 osób, głównie radnych i pracowników Urzędu Miasta.

### Analiza SWOT

<b>MOCNA STRONA</b>	<b>SŁABA STRONA</b>
-Wielokulturowość, historia, turystyka -Zamek w Toszku -Wysoki poziom kultury rolnej (agroturystyka?)	-Słaba komunikacja publiczna -Starzejące się społeczeństwo -Słaby rozwój przedsiębiorczości -Mała liczba organizacji pozarządowych
<b>SZANSA</b>	<b>ZAGROŻENIE</b>
-Rozwój turystyki weekendowej, infrastruktury rowerowej -Rozwój produktów żywnościowych markowych -Rozwój terenów zielonych stref aktywnego wypoczynku -Rozwój oferty turystyki kulturalno-turystycznej -Strefy przemysłowe w woj. śląskim	-Kwestie demograficzne (ujemny przyrost naturalny) -Wysoka inflacja -Nadmierna biurokracja -Słaba komunikacja np. PKP, ZTM -Bogata oferta innych gmin

### Cele

L.p.	Cel	Pkt
1	kształtowanie świadomości obywatelskiej i wzmacnianie programów edukacji liderów życia publicznego i społecznego;	4
2	poprawa dostępu do małej infrastruktury publicznej stanowiącej element przedsięwzięcia w LSR i mającej na celu wzmocnienie przewag danego obszaru oraz wyrównywanie szans rozwojowych wszystkich mieszkańców i dywersyfikację zatrudnienia;	7
3	stymulowanie zrównoważonego rozwoju gospodarczego i innowacyjności poprzez tworzenie i rozwój przedsiębiorczości (także biogospodarki) oraz współpracę, w tym ekonomii społecznej oraz rozwój sektora usług czasu wolnego i gospodarki doświadczeń;	8
4	rozwój pozarolniczych funkcji gospodarstw rolnych m.in. w ramach gospodarstw agroturystycznych i zagród edukacyjnych, a także krótkich łańcuchów żywnościowych;	5
5	poszukiwanie sposobów dostarczania usług dla lokalnych społeczności, w tym rozwój usług opiekuńczych i ochrony zdrowia, z wyłączeniem inwestycji w publiczną infrastrukturę techniczną;	1
6	poszukiwanie sposobów dostarczania usług dla lokalnych społeczności w	9

	tym kultury i dziedzictwa kulturowego, z wyłączeniem inwestycji w publiczną infrastrukturę techniczną;	
7	rozwój zielonej gospodarki i przeciwdziałanie zmianom klimatycznym, w tym przez zastosowanie odnawialnych źródeł energii.	3

### Projekty w zakresie:

- **innowacyjności** – lokalny browar rzemieślniczy, inkubator (szkoła) przedsiębiorczości (nawet w przedszkolach),
- **cyfryzacji** – zaplecze informatyczne w szkołach; szkolenia dla starszych; cyfryzacja oferty turystycznej,
- **współpracy międzysektorowej** – ogniska muzyczne, jarmarki, festyny wiejskie,
- **ochrony środowiska i klimatu** – rozbudowa terenów zielonych; wymiana źródeł ciepła, montaż czujników zanieczyszczenia powietrza i pojemników na elektroodpady w każdej miejscowości,
- **zmian demograficznych** – rozwój żłobków i przedszkoli, rozwój mieszkalnictwa społecznego; rozwój infrastruktury dla osób starszych,
- **dziedzictwa kulturowego** – poprawa atrakcyjności infrastruktury zabytkowej.



## 16. PAWONKÓW, 13 WRZEŚNIA

Spotkanie odbyło się w Świetlicy Społeczno-Kulturalnej w Pawonkowie. Uczestniczyło w nim 8 osób.

### Analiza SWOT

<b>MOCNA STRONA</b>	<b>SŁABA STRONA</b>
-Czyste powietrze, krajobraz, lasy -Zaangażowane społeczeństwo -Rozwinięte pszczelarstwo, budownictwo -Smok wawelski	-Za mało miejsc pracy -Słaba komunikacja -Brak rąk do pracy w niektórych branżach
<b>SZANSA</b>	<b>ZAGROŻENIE</b>
-Środki unijne, zwłaszcza w kwestii środowiskowych -Ukraińcy uchodźcy	-Inflacja -Wojna w Ukrainie -Wzrost bezrobocia -Choroby, pandemie

### Cele

L.p.	Cel	Pkt
1	kształtowanie świadomości obywatelskiej i wzmacnianie programów edukacji liderów życia publicznego i społecznego;	3
2	poprawa dostępu do małej infrastruktury publicznej stanowiącej element przedsięwzięcia w LSR i mającej na celu wzmocnienie przewag danego obszaru oraz wyrównywanie szans rozwojowych wszystkich mieszkańców i dywersyfikację zatrudnienia;	4
3	stymulowanie zrównoważonego rozwoju gospodarczego i innowacyjności poprzez tworzenie i rozwój przedsiębiorczości (także biogospodarki) oraz współpracę, w tym ekonomii społecznej oraz rozwój sektora usług czasu wolnego i gospodarki doświadczeń;	7
4	rozwój pozarolniczych funkcji gospodarstw rolnych m.in. w ramach gospodarstw agroturystycznych i zagród edukacyjnych, a także krótkich łańcuchów żywnościowych;	5
5	poszukiwanie sposobów dostarczania usług dla lokalnych społeczności, w tym rozwój usług opiekuńczych i ochrony zdrowia, z wyłączeniem inwestycji w publiczną infrastrukturę techniczną;	6
6	poszukiwanie sposobów dostarczania usług dla lokalnych społeczności w tym kultury i dziedzictwa kulturowego, z wyłączeniem inwestycji w publiczną infrastrukturę techniczną;	4
7	rozwój zielonej gospodarki i przeciwdziałanie zmianom klimatycznym, w tym przez zastosowanie odnawialnych źródeł energii.	7

### Projekty w zakresie:

- **innowacyjności** – edukacja dla budowlańców, edukacja dla młodzieży nt. przedsiębiorczości, placówka naukowa przy dinozaurach,
- **cyfryzacji**– rozwój zasięgu szybkiego Internetu, szkolenia dla osób starszych; szkolenia dla liderów życia społecznego,
- **współpracy międzysektorowej** – szatnie dla OSP, rozwój oferty wokół dinozaurów,
- **ochrony środowiska i klimatu** – ścieżka rowerowa, zbiorniki retencyjne, podniesienie świadomości ekologicznej,
- **Zmian demograficznych**– żłobki i przedszkola.



## WNIOSKI

1. W przypadku propozycji celów najwięcej głosów uzyskały:

- stymulowanie zrównoważonego rozwoju gospodarczego i innowacyjności poprzez tworzenie i rozwój przedsiębiorczości (także biogospodarki) oraz współpracę, w tym ekonomii społecznej oraz rozwój sektora usług czasu wolnego i gospodarki doświadczeń,
- rozwój zielonej gospodarki i przeciwdziałanie zmianom klimatycznym, w tym przez zastosowanie odnawialnych źródeł energii.

Pozostałe propozycje uzyskały podobne wyniki i dlatego proponuje się ich nie wyróżniać.

2. W zakresie MOCNYCH STRON najwięcej wskazano na:

- Położenie LGD blisko aglomeracji śląskiej i innych miast,
- Przyrodę, lasy.

3. W przypadku SŁABYCH STRON propozycji celów najwięcej głosów uzyskały:

- Słaba infrastruktura i oferta turystyczna,
- Słabe połączenia komunikacyjne lokalne,
- Słaba przedsiębiorczość i mała ilość miejsc pracy lokalnie.

Szczególnie ważne jest wskazanie na „Słabą przedsiębiorczość i małą ilość miejsc pracy lokalnie”, które potwierdzają dane ilości podmiotów w systemie REGON. Dla LGD ilość podmiotów na 1000 mieszkańców w 2021 r. wyniosła 94,7, podczas gdy w kraju jest to wartość 127,0. Bliskość aglomeracji śląskiej daje duże szanse rozwoju przedsiębiorczości. Przedsiębiorczość jest cechą, którą można i należy rozwijać w systemie szkolnym od przedszkola i poza nim.

4. W zakresie SZANS najwięcej wskazano na:

- Środki unijne, zwłaszcza w kwestiach środowiskowych,
- Rozwój turystyki weekendowej, infrastruktury rowerowej.

5. W zakresie ZAGROŻEŃ najwięcej wskazano na takie czynniki jak:

- Inflacja,
- Klęski żywiołowe, w tym wywołane zmianami klimatu,
- Epidemie.

6. W wielu gminach liczba uczestników nie była duża i zbyt zróżnicowana sektorowo, co należy wziąć pod uwagę analizując wyniki spotkań w poszczególnych gminach.